



01.1.1 Wandverglasung mit Alu - Tropfkante unten
VSG - Verglasung 6 mm



01.1.2 Brüstungsfüllung mit Alu - Tropfkante unten
bestehend aus Ober- und Untergurt,
Füllung Fichte / Lärche schlicht
senkrecht gestäbt
Stabbreite 12 cm / ohne Lücke



01.1.3 Holz-Sandwich-Platte
bestehend aus hochwertiger Holzdecklage
und hochdämmendem PU-Kern
Stärke 30 mm
Uw 1,0 W/m²K



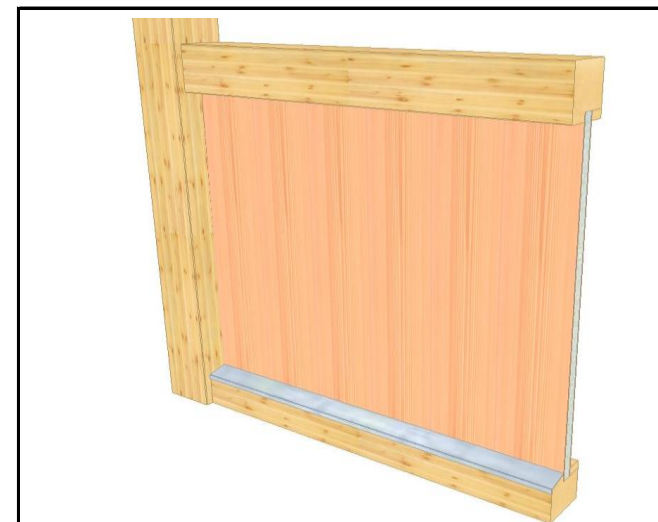
01.1.4 moderne Plattenfüllung mit Alu-Tropfkante unten
bestehend aus Ober- und Untergurt
Füllung Fichte 3-Schichtplatte 21mm
>> Sichtqualität, geschliffen



01.1.5 Wandverglasung mit Alu - Tropfkante unten
>> eingefräst
VSG - Verglasung 6 mm



01.1.6 Brüstungsfüllung mit Alu - Tropfkante unten
>> eingefräst
bestehend aus Ober- und Untergurt,
Füllung Fichte / Lärche schlicht
senkrecht gestäbt
Stabbreite 12 cm / ohne Lücke



01.1.7 Holz-Sandwich-Platte
>> eingefräst
bestehend aus hochwertiger Holzdecklage
und hochdämmendem PU-Kern
Stärke 30 mm
Uw 1,0 W/m²K



01.1.8 moderne Plattenfüllung mit Alu-Tropfkante unten
>> eingefräst
bestehend aus Ober- und Untergurt
Füllung Fichte 3-Schichtplatte 21mm
>> Sichtqualität, geschliffen